



VOTRE MEILLEUR PARTENAIRE  
POUR VOS PROJETS VRD

# CATALOGUE

**Pavés et Dalles**  
Bordures et Caniveaux  
Atalus et Dalles Ajourées  
**Parpaings et Hourdis**





# Sarl POLYBETON

Entreprise de fabrication de produits de béton

## Présentation

---

SARL POLYBETON est une entreprise algérienne spécialisée dans la fabrication et la commercialisation des produits en béton destinés à la construction des bâtiments, les aménagements de places publiques et le pavage des voies piétonnières en milieu urbain ainsi que divers autres produits en béton.

Notre usine POLYBETON, située à 25km au nord de Bou-Saâda sur la R.N 8, est entrée en production en janvier 2018.

Notre entreprise connue dans le secteur des travaux publics, a été dotée de moyens et de matériels modernes nous permettant de fabriquer de produits de béton de haute qualité, afin de répondre aux exigences de qualité requise et offrir à notre clientèle une variété de produits conformes aux normes internationales.

Nous avons un personnel qualifié doté d'une grande expérience pour vos assurer un produit de bonne qualité avec des prix concurrentiels.

### **NOS PRODUITS**

- Pavés autobloquants
- Dalles
- Bordures de trottoirs
- Caniveaux
- Talus
- Dalles ajourées
- Parpaings et hourdis



# PAVÉS

## Pavé H 6 CM

Epaisseur  
6cm

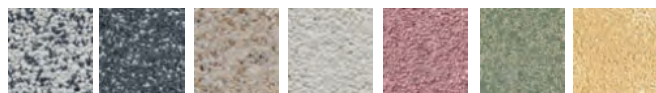


- 16.3×19.8 cm
- 16m<sup>2</sup>/Palette
- 36 Unités/m<sup>2</sup>
- 126 Kg/m<sup>2</sup>



## Pavé H 6 Bouchardé

- 16.3×19.8 cm
- Epaisseur : 06 cm
- 16m<sup>2</sup>/Palette
- 36 Unités/m<sup>2</sup> 126 Kg/m<sup>2</sup>



## Pavé H6 ColorMix

- 16.3×19.8 cm
- Epaisseur : 06 cm
- 16m<sup>2</sup>/Palette
- 36 Unités/m<sup>2</sup> 126 Kg/m<sup>2</sup>



# PAVÉS

## Pavé H 8 CM

- 16.3×19.8 cm
- 13m<sup>2</sup>/Palette
- 36 Unités/m<sup>2</sup>, 163.80 Kg/m<sup>2</sup>

Epaisseur  
8 cm



## Pavé H 10 CM

- 16.3×19.8 cm
- 10m<sup>2</sup>/Palette
- 36 Unités/m<sup>2</sup>, 219 Kg/m<sup>2</sup>

Epaisseur  
10 cm



## DOUBLE POLYGONAL

- 19.8×19.8 cm
- 13m<sup>2</sup>/Palette
- 140 Kg/m<sup>2</sup>

Epaisseur  
6 cm



## RECTANGULAIRE 10 CM

- 19.8 × 9.8
- 10m<sup>2</sup>/Palette
- 50 Unités/m<sup>2</sup>, 187.5 kG/m<sup>2</sup>

Epaisseur  
10 cm



## Couleurs disponibles

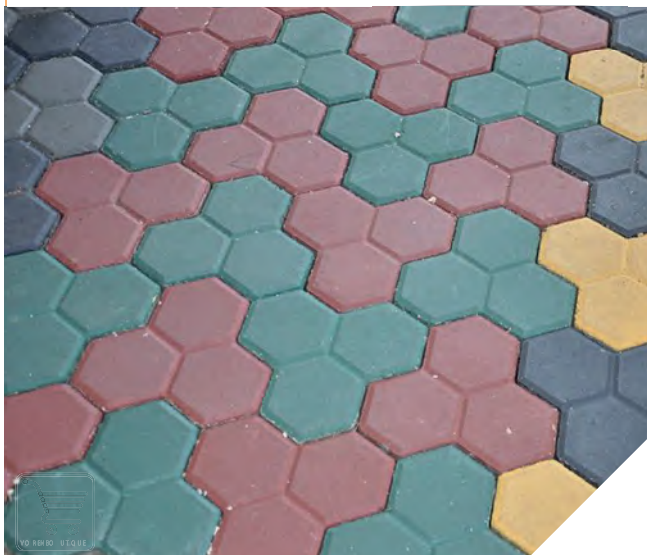


# PAVÉS

## NID D'ABEILLE

- 19.6 × 19.7
- 15m<sup>2</sup>/Palette
- 40 Unités/m<sup>2</sup>, 134.00 Kg/m<sup>2</sup>

Epaisseur  
6 cm



## Pavé S

- 11.6 × 23.6 cm
- 15m<sup>2</sup>/Palette
- 40 Unités/m<sup>2</sup>, 167.50 Kg/m<sup>2</sup>

Epaisseur  
6 cm



## ARQUE

- 13.55 × 33.55 cm
- 15m<sup>2</sup>/Palette
- 32 Unités/m<sup>2</sup>, 129.60 Kg/m<sup>2</sup>

Epaisseur  
6 cm



## UNI DECOR

- 137 × 227 cm
- 15m<sup>2</sup>/Palette
- 50 Unités/m<sup>2</sup>, 167.50 Kg/m<sup>2</sup>

Epaisseur  
6 cm



## Couleurs disponibles



# PAVÉS

## RECTANGULAIRE 6 CM

- 19.8 × 9.8
- 15m<sup>2</sup>/Palette
- 50 Unités/m<sup>2</sup>, 134.00 Kg/m<sup>2</sup>

Epaisseur  
6 cm



## HEXAGONAL

- 19.70x17.60 cm
- 11m<sup>2</sup>/Palette
- 70 Unités/m<sup>2</sup>, 265 Kg/m<sup>2</sup>

Epaisseur  
6 cm



## Rustique

- 2275/150/x15 cm
- 18 m<sup>2</sup>/Palette
- 50 Unités/m<sup>2</sup>, 134.00 Kg/m<sup>2</sup>

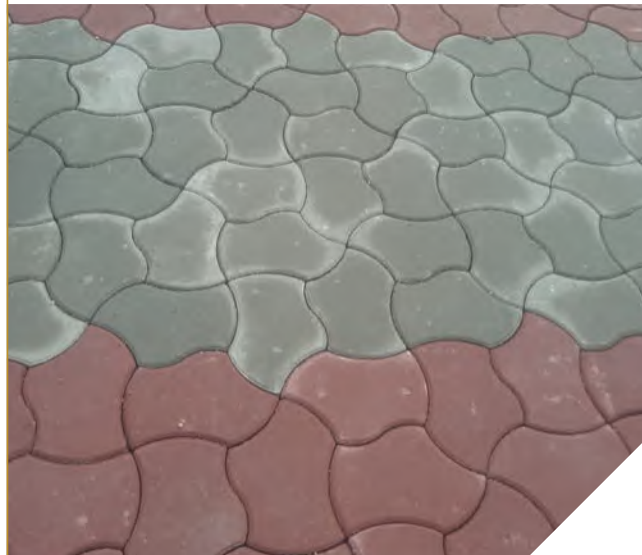
Epaisseur  
6 cm



## DOUI

- 164/259 x 190/164/ cm
- 11.25 m<sup>2</sup>/Palette
- 26 Unités/m<sup>2</sup>, 135.20 Kg/m<sup>2</sup>

Epaisseur  
6 cm



## Couleurs disponibles





# PAVÉS

## RECTANGULAIRE 8 CM

- 19.8 x 9.8
- 13m<sup>2</sup>/Palette
- 50 Unités/m<sup>2</sup>, 175.00 Kg/m<sup>2</sup>

Epaisseur  
8cm



## PAPILLON 8 CM

- 19.8 x 14.4 cm
- 13m<sup>2</sup>/Palette
- 36 Unités/m<sup>2</sup>, 165 Kg/m<sup>2</sup>

Epaisseur  
8 cm



## HEXAGONAL 8 CM

- 34.6 x 30 cm
- 11.38 m<sup>2</sup>/Palette
- 12.5 Unités/m<sup>2</sup>, 175.00 Kg/m<sup>2</sup>

Epaisseur  
8c m



## CARRE 20x20

- 19.8x19.8 cm
- 18 m<sup>2</sup>/Palette
- 25 Unités/m<sup>2</sup>, 130 Kg/m<sup>2</sup>

Epaisseur  
6 cm



Couleurs disponibles



# DALLES

## DALLE 40x10 CM

- 39.8 x 9.8
- 18m<sup>2</sup>/Palette
- 25 Unités/m<sup>2</sup>, 130.00 Kg/m<sup>2</sup>

Epaisseur  
6cm



## DALLE 15x30 CM

- 19.8 x 14.8 cm
- 16.38 m<sup>2</sup>/Palette
- 22.22 Unités/m<sup>2</sup>, 165 Kg/m<sup>2</sup>

Epaisseur  
8 cm



## DALLE 60x20 CM

- 59.8 x 19.8 cm
- 18 m<sup>2</sup>/Palette
- 8.33 Unités/m<sup>2</sup>, 130 Kg/m<sup>2</sup>

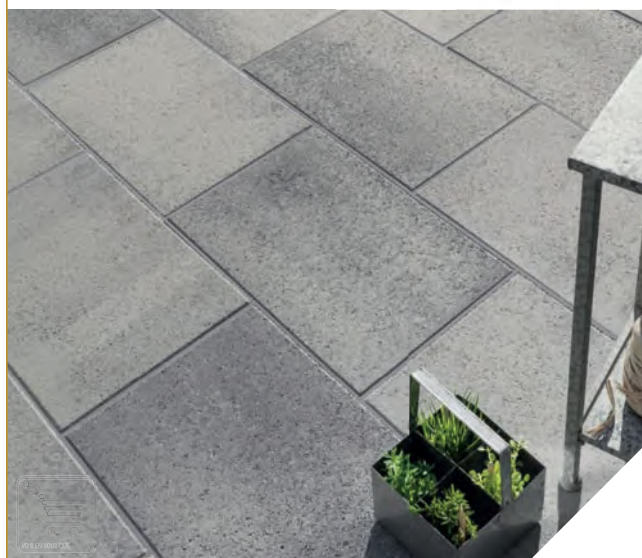
Epaisseur  
6c m



## DALLE 60x40 CM

- 59.8x39.8 cm
- 18 m<sup>2</sup>/Palette
- 4.16 Unités/m<sup>2</sup>, 130 Kg/m<sup>2</sup>

Epaisseur  
6 cm



Couleurs disponibles



# DALLES

## Dalles 20x40

Epaisseur  
6cm

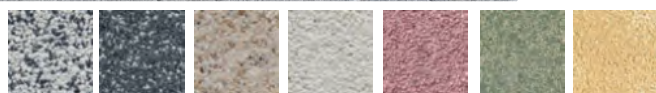


- 19.8×39.8 cm
- 18m<sup>2</sup>/Palette
- 12.5 Unités/m<sup>2</sup>
- 130 Kg/m<sup>2</sup>



## Dalle 20x40 Bouchardé

- 19.8×39.8 cm
- Epaisseur : 06 cm
- 18m<sup>2</sup>/Palette
- 12.5 Unités/m<sup>2</sup> 130 Kg/m<sup>2</sup>



## Dalle 20x40 ColorMix

- 19.8×39.8 cm
- Epaisseur : 06 cm
- 18m<sup>2</sup>/Palette
- 12.5 Unités/m<sup>2</sup> 130 Kg/m<sup>2</sup>



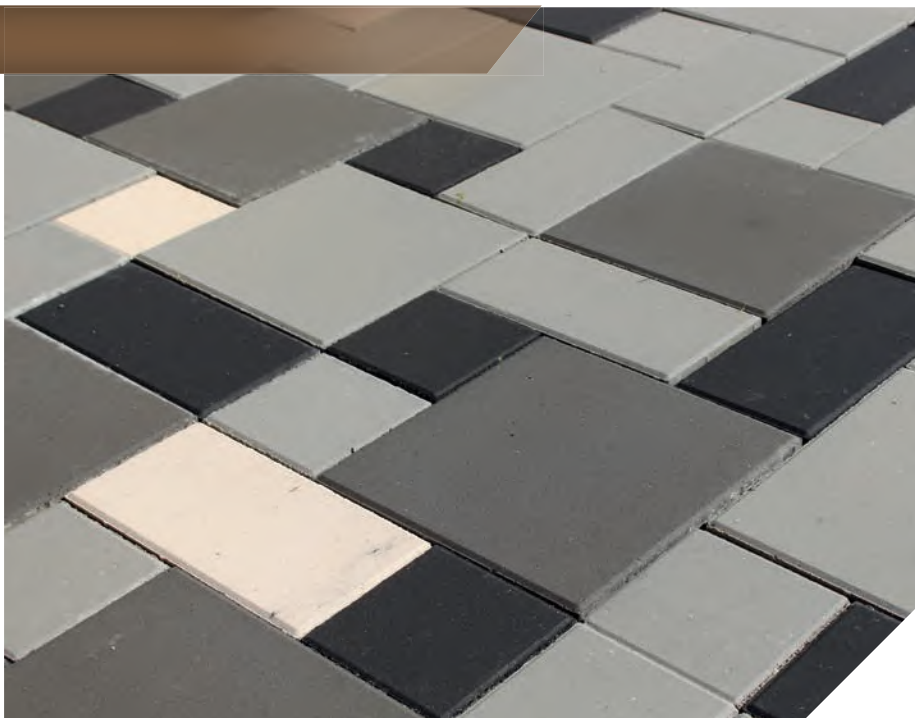
# DALLES

## Dalle 40x40

Epaisseur  
6cm

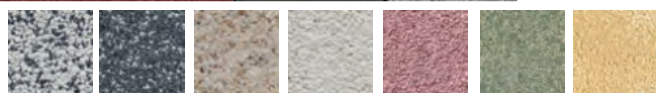
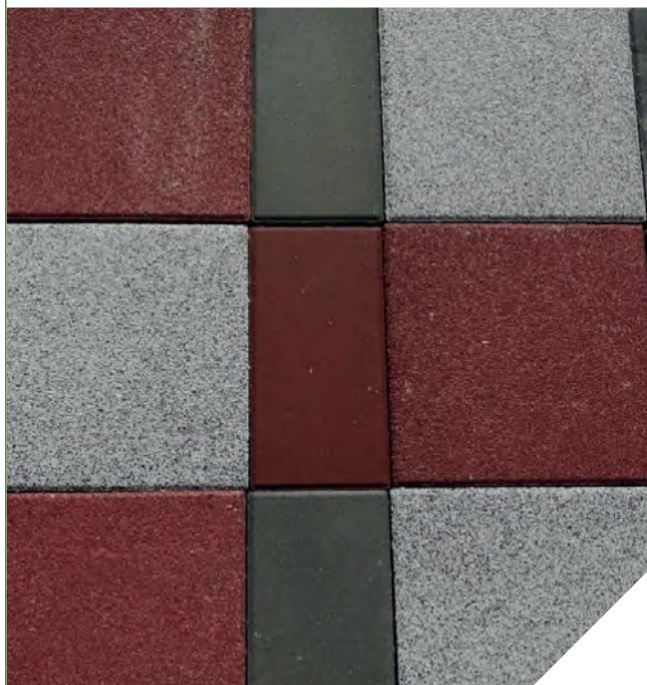


- 39.8×39.8 cm
- 15.36 m<sup>2</sup>/Palette
- 6.25 Unités/m<sup>2</sup>
- 140 Kg/m<sup>2</sup>



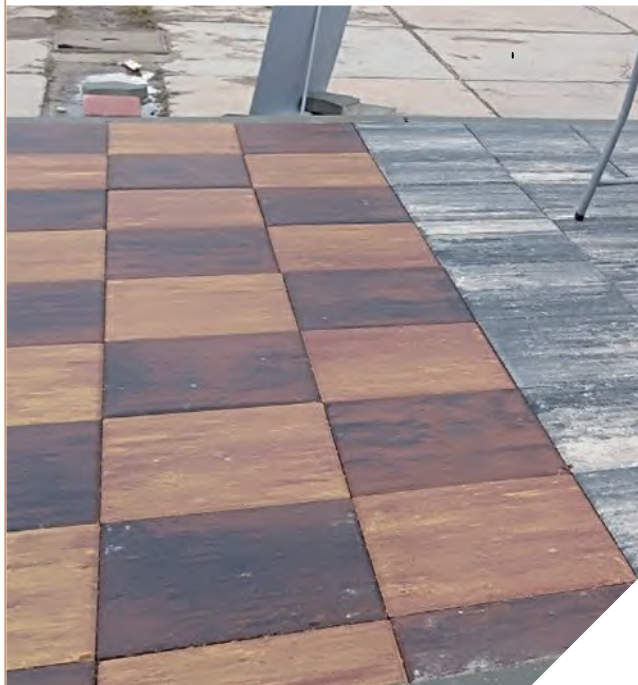
## Dalle 40x40 Bouchardé

- 39.8×39.8 cm
- Epaisseur : 06 cm
- 16.36 m<sup>2</sup>/Palette
- 6.25 Unités/m<sup>2</sup> 140 Kg/m<sup>2</sup>



## Dalle 40x40 ColorMix

- 39.8×39.8 cm
- Epaisseur : 06 cm
- 16.36 m<sup>2</sup>/Palette
- 6.25 Unités/m<sup>2</sup> 140 Kg/m<sup>2</sup>



# BORDURES

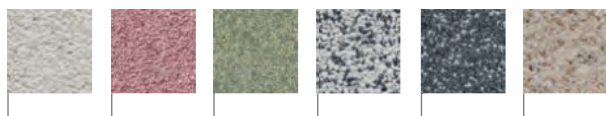
## BORDURE T2 BOUCHARDE

### DIMENSION :

- 25x15x100 cm

### CONDITIONNEMENT :

- 24 ML/Palette
- 24 Unités/Palette
- 77.43 kg/Unité



## BORDURE T1 BICOUCHE

### DIMENSION :

- 20x12x100 cm

### CONDITIONNEMENT :

- 32 ML/Palette
- 40 Unités/Palette
- 49.30 kg /Unité



## BORDURE T2 BICOUCHE

### DIMENSION :

- 25x15x100 cm

### CONDITIONNEMENT :

- 24 ML/Palette
- 24 Unités/Palette
- 77.43 kg /Unité



## BORDURE T2 COURBE

### DIMENSION :

- 25x15x78 cm

### CONDITIONNEMENT :

- 12.48 ML/Palette
- 12 Unités/Palette
- 51.02 kg /Unité



## BORDURE T3 BICOUCHE

### DIMENSION :

- 28x17x100 cm

### CONDITIONNEMENT :

- 18 ML/Palette
- 18 Unités/Palette
- 99.56 kg/Unité



## BORDURE GIRATOIRE

### DIMENSION :

- 30x40x33 cm

### CONDITIONNEMENT :

- 7.92ML/Palette
- 24Unités/Palette
- 56.30 Kg/Unité



## BORDURE T4 BICOUCHE

### DIMENSION :

- 20x30x50 cm

### CONDITIONNEMENT :

- 12 ML/Palette
- 24 Unités/Palette
- 65.54 Kg/Unité



# BORDURES

## BORDURE T 4 BICOUCHE 1M

### DIMENSION :

- 20x30x100 cm

### CONDITIONNEMENT :

- 12 ML/Palette
- 12 Unités/Palette
- 134.80 Kg/Unité



## BORDURE DE QUAI 20 X30

### DIMENSION :

- 20x30x100 cm

### CONDITIONNEMENT :

- 18 ML/Palette
- 18 Unités/Palette
- 125.00 Kg/Unité



## BORDURE i2 STRIEE

### DIMENSION :

- 25x18x100 cm

### CONDITIONNEMENT: :

- 24 ML/Palette
- 24 Unités/Palette
- 84.00 Kg/Unité



## CANIVEAU CC2

### Caniveau CC2 :

- 50x14x50 cm
- 10 ML/Palette
- 20 Unités /Palette
- 49.45 Kg/Unité



## BORDURE DE JARDIN P1

### DIMENSION :

- 08x20x100 cm

### CONDITIONNEMENT :

- 48 ML/Palette
- 48 Unités/Palette
- 34.95 Kg/Unité



## CANIVEAU CS2

### Caniveau CS2 1M :

- 25x13.50x100 cm
- 24ML/Palette
- 24Unités /Palette
- 72.00 Kg/Unité



## CANIVEAU CS3 1M

### Caniveau CS3 :

- 25x16.50x100 cm
- 24ML/Palette
- 24Unités/Palette
- 90.00 Kg/Unité



# ATALUS

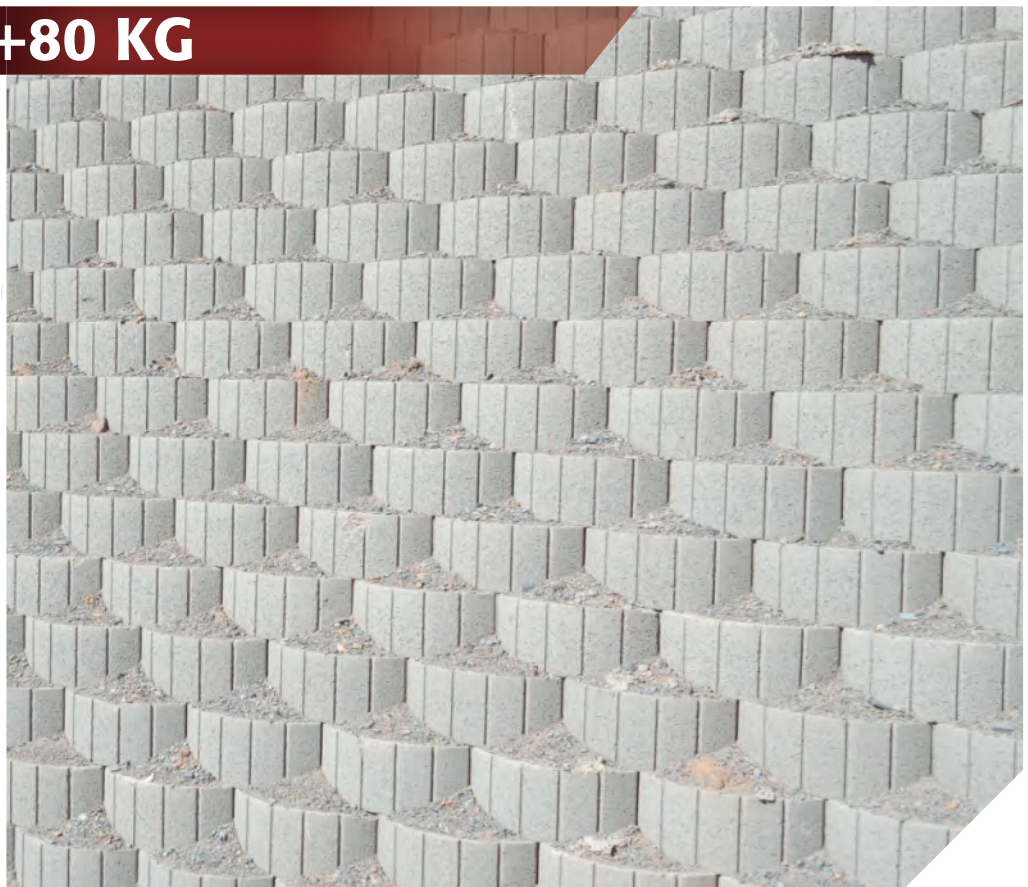
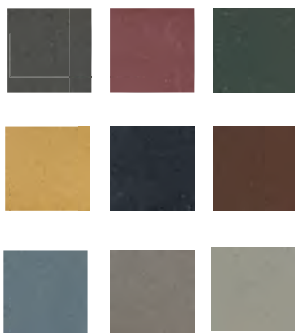
## STAB SOL

- 4 66 x 46.60/55.95 cm
- Hauteur: 20 cm.
- 12 Unités/Palette
- 42.50 Kg/Unité



## STAB SOL +80 KG

- 4 66 x 46.60/55.95 cm
- Hauteur: 20 cm.
- 12 Unités/Palette
- + 80 KG/Unité



# ATALUS

## ATALUS 50

- 51x46 cm
- Hauteur: 17 /23 cm
- 10 Unités/Palette
- 50.00 Kg/Unité



## ATALUS 120

- 69x60 cm
- Hauteur: 25 /35cm
- 04 Unités/Palette
- 120.00 Kg/Unité





# DALLLES AJOUREES

## NID D'ABEILLE

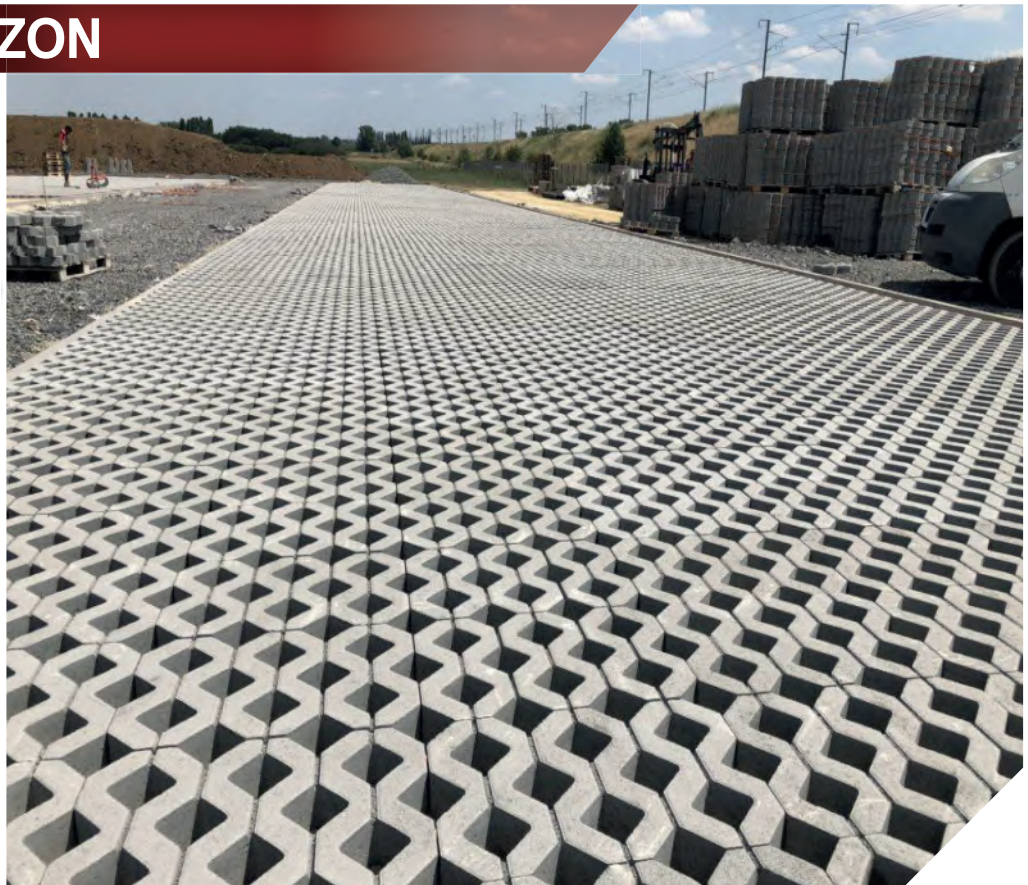


- 34.60x30 cm
- Hauteur : 10 cm
- 154 Unités/Palette
- 09.20 Kg/Unités



## DALLE A GAZON

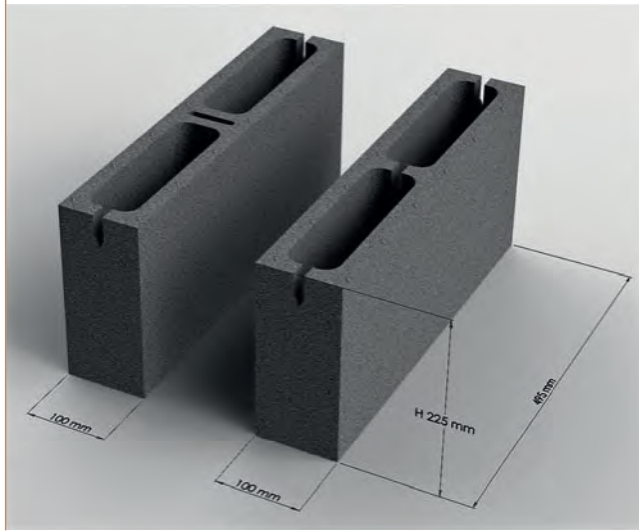
- 40 x 60 cm
- Hauteur : 06 cm.
- 75 Unité/Palette
- 20.40 Kg/Unité



# PARPAING & HOURDIS

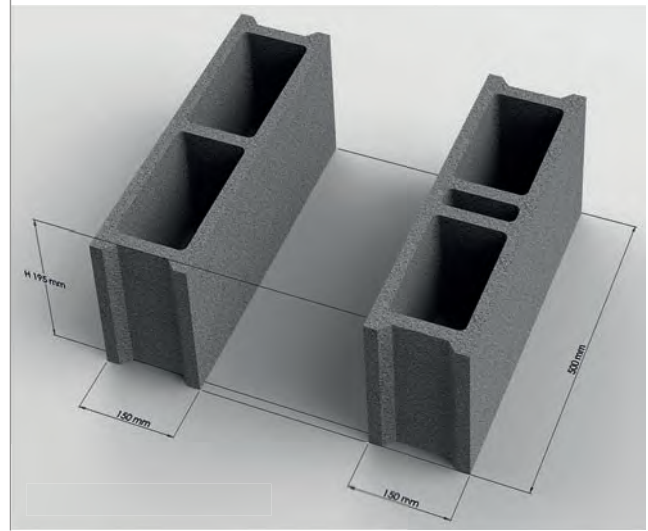
## PARPAING 10

- 10 x 20 x 50 cm
- 120 Unités/Palette
- 11.56 Kg/Unité



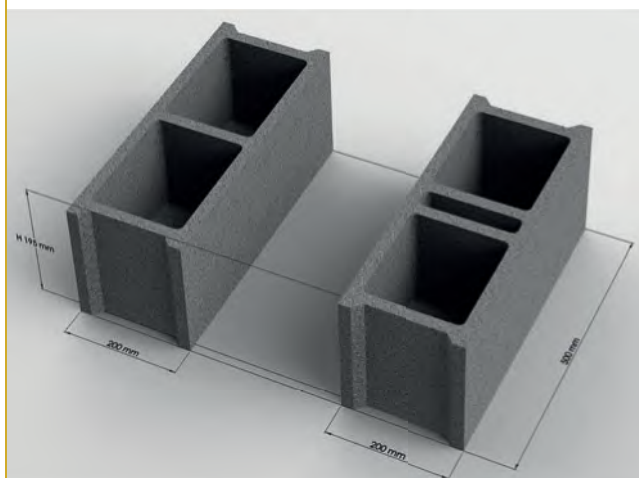
## PARPAING 15

- 15 x 20 x 50 cm
- 108 Unités/Palette
- 13.03 Kg/Unité



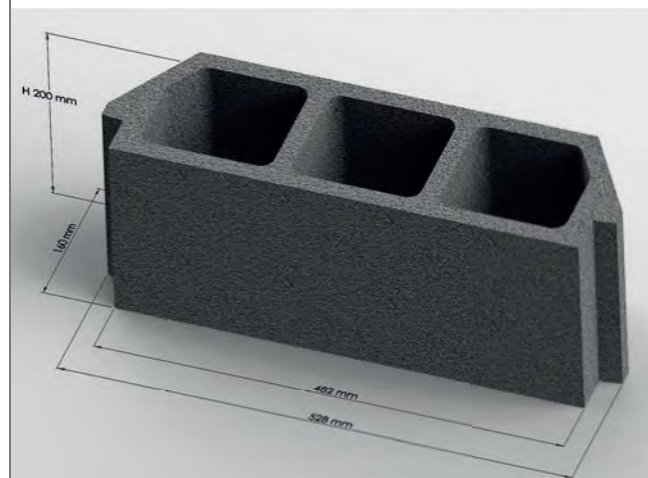
## PARPAING 20

- 20 x 20 x 50 cm
- 78 Unités/Palette
- 15.40 Kg/ Unité



## HOURDIS 16

- 16 x 20 x 50 cm
- 108 Unités/Palette
- 12.20 Kg/ Unité

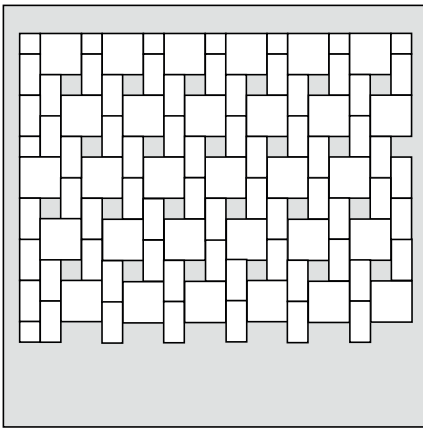


# Vue Schématique pose de pavés

**Option d'empilement:**

Pavé 20x20  
Pavé 20x40  
Pavé 40x40

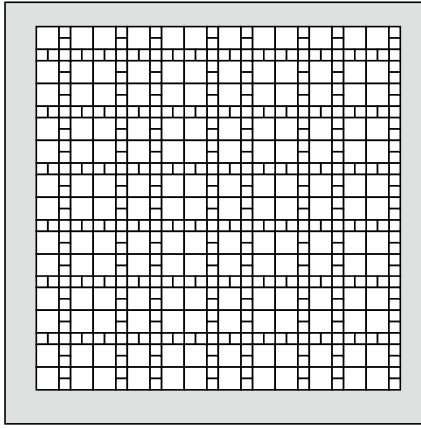
20x20 - 11,11%  
20x40 - 44,44%, 40x40 - 44,44%



**Option d'empilement:**

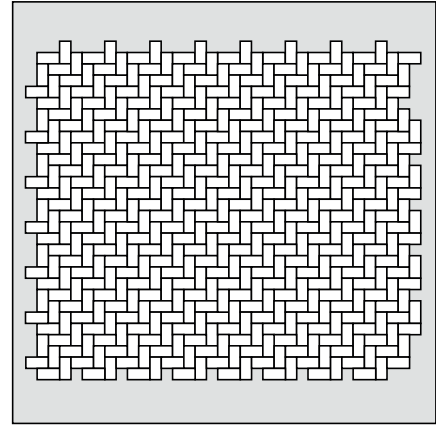
Pavé 40x40 / 20x20

40x40 - 64%, 20x20 - 36%



**Option d'empilement:**

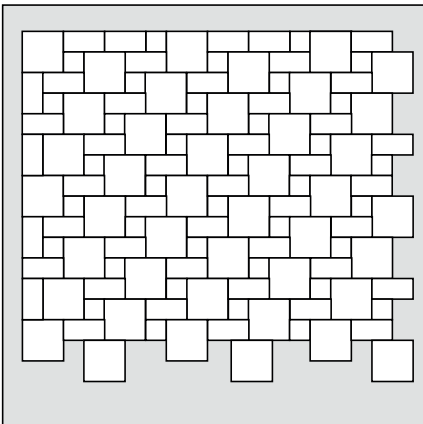
Pavé 10x20  
Pavé 20x40



**Option d'empilement:**

Pavé 40x40  
Pavé 20x40  
Pavé 20x20

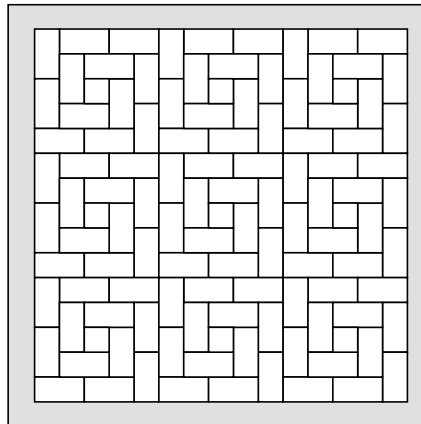
40x40 - 57,20%,  
20x40 - 28,50% 20x20 - 14,30%



**Option d'empilement:**

Pavé 20x40 / 20x20

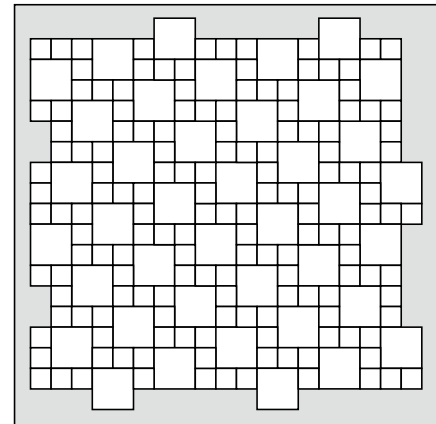
20x40 - 96%, 20x20 - 4%



**Option d'empilement:**

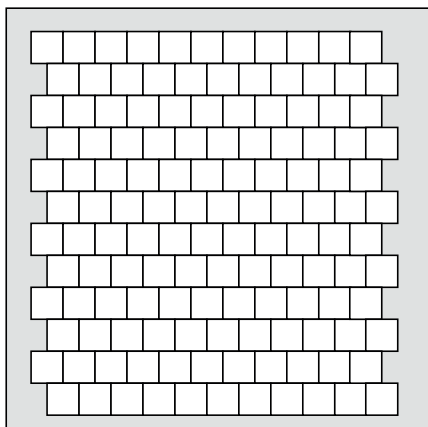
Pavé 40x40 / 20x10

40x40 - 50%, 20x20 - 50%



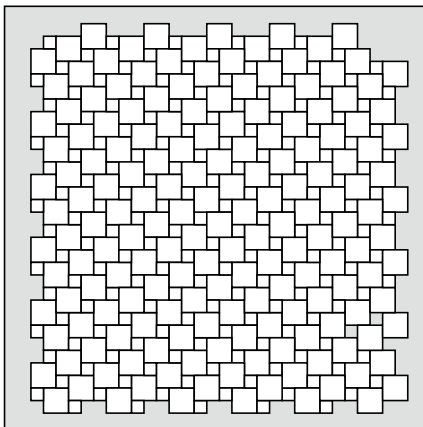
**Option d'empilement:**

Pavé 20x20  
Pavé 40x40



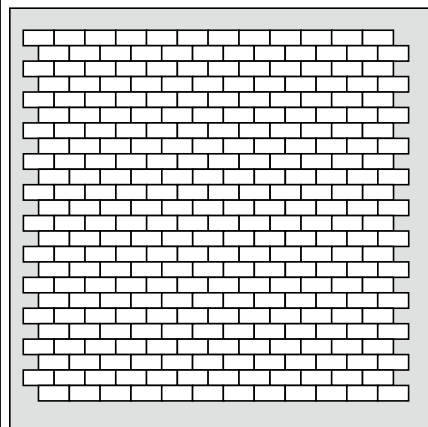
**Option d'empilement:**

Pavé 40x40 / 20x20  
40x40 - 80%, 20x20 - 20%



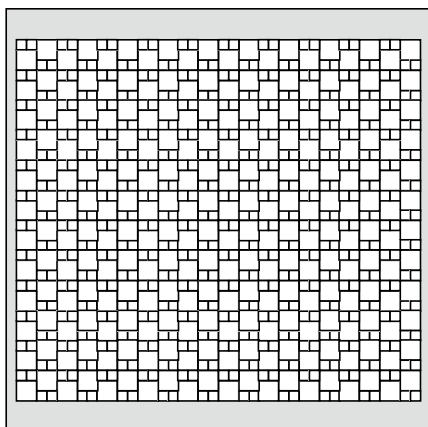
**Option d'empilement:**

Rectangulaire 10x20  
Rectangulaire 40x40



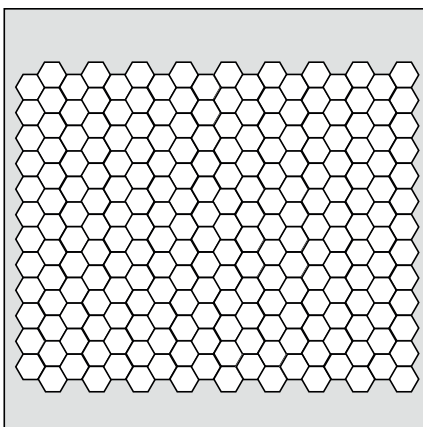
**Option d'empilement:**

Pavé 40x40 / 20x20  
40x40 - 67%, 20x20 - 33%



**Option d'empilement:**

Pavé Hexagonal



# CONSEILS DE POSE

## PAVÉS POSÉS EN EXTÉRIEUR

### Important:

Afin d'obtenir un bon rendu esthétique, nous conseillons d'approvisionner vos chantiers en une seule fois et de mélanger les produits à la pose (en prélevant séquentiellement des produits sur les différentes palettes de votre commande). Ainsi, les variations de teintes conforteront et renforceront l'aspect naturel des produits.

### 1- EFFLORESCENCES

- Nos produits sont fabriqués à partir de matières premières naturelles. La nature même de ces constituants peut être à l'origine de phénomènes d'efflorescence et de carbonatation pouvant parfois avoir une incidence sur l'aspect de certains produits, à savoir l'apparition de nuances blanches plus ou moins foncées à la surface de certains produits en béton (pavés, dallage...).
- L'apparition de ces nuances n'altère en rien la qualité du produit. Ces nuances s'estompent et disparaissent d'elles-mêmes avec le temps. Il ne s'agit pas d'un problème de fabrication. Ce phénomène peut être plus significatif sur les produits de couleur foncée.
- Les efflorescences ne peuvent être en aucun cas une cause de contestation et ne pourront donner lieu à aucune garantie ni remplacement de marchandises.

### 2. DOCUMENTS DE RÉFÉRENCE

#### - NA EN 1338.

Ces conseils de pose ne concernent que la mise en œuvre de nos produits sur des zones à usage strictement piétonnier.

### 3. CONSIGNES GÉNÉRALES

#### Stockage et conditionnement :

- Les produits doivent être laissés dans leur emballage d'origine jusqu'au moment de la pose ou stockés au sec.

#### Manipulation des dalles :

- Les produits doivent être manipulés avec soin pour éviter notamment de détériorer leur aspect.

#### Les joints :

- La mise en œuvre des joints de dilatation, de retrait, périphériques et de fractionnement doit être impérativement respectée.

#### Le drainage :

- Un drain périphérique doit être réalisé et tout particulièrement en présence de sol humide.

#### La pente :

- En extérieur et quel que soit le support choisi, une pente minimale de 2,0 % (2 cm pour 1 mètre) est obligatoire pour l'écoulement des eaux.
- La pente est requise dès le fond de forme ainsi que pour le support béton et les dallages. - Prévoir un libre écoulement des eaux.

### 4. PRÉPARATION DE L'ASSISE :

- Nos produits doivent être posés sur des supports suffisamment compacts pour éviter tout tassement ultérieur.
- Décapez la terre végétale (environ 25 cm).

### - Manipulation des dalles :

- Dans le but d'améliorer la portance du sol support, il peut être nécessaire d'ajouter, si besoin (cas des sols peu porteurs), une grave. Cette couche de 20 cm d'épaisseur mini doit être compactée à l'aide d'une plaque vibrante. En cas de sol argileux, il est recommandé d'interposer un géotextile entre le sol et la grave.
- Enfin, il est nécessaire de mettre en œuvre un film anticapillaire sous le support béton lorsqu'il subsiste un risque de remontées capillaires ou de diffusion d'humidité (sol humide).

### 5. POSE SUR LIT DE SABLE

#### LE SUPPORT

Support admis / types de poses

- La pose sur lit de sable est admise pour les produits ayant une épaisseur minimale de 35 mm.

- En extérieur et quel que soit le support choisi, une pente minimale de 2% est requise pour l'écoulement des eaux.

#### Préparation du support

- La surface destinée au support doit être délimitée puis décaissée. La profondeur à décaisser dépend du type du sol :
  - 10 cm pour les sols peu déformables (graves, sables, roche ou tout-venant)
  - 30 cm pour les sols déformables (sols fins, argileux).
- Pour les pavés de voirie: en cas de fortes sollicitations et en fonction des charges envisagées, une étude plus approfondie du projet peut être nécessaire. N'hésitez pas à demander conseil à nos bureaux d'études et équipes commerciales.
- Le fond de forme doit être compacté énergiquement.
- Le fond de forme doit assurer une pente de 2%.
- Une nappe géotextile doit permettre de séparer le sable du support tout en permettant l'infiltration de l'eau vers le support.
- Dans le cas d'un sol déformable, on rapportera une couche de 20 cm de tout-venant 031,5/ afin d'obtenir les pentes définitives et de régler la hauteur finale de l'ouvrage (tout en rattrapant les défauts du fond de forme).

#### ATTENTION :

**le niveau final de l'ouvrage doit être plus haut que le terrain alentour afin de permettre l'écoulement des eaux de pluie. Si ce n'est pas le cas, il faut prévoir un système d'évacuation des eaux ou un drainage périphérique.**

# CONSEILS DE POSE

## PAVÉS POSÉS EN EXTÉRIEUR

- Le tout-venant sera également compacté énergiquement.
- Un joint souple sera réalisé en périphérie et contre les points rigides (voir la rubrique traitant du jointoiment des produits).

### 6- LA POSE DES PRODUITS

#### - Le lit de sable

Le lit de sable sera constitué avec du sable stabilisé, afin d'améliorer la tenue dans le temps de la réalisation. Pour obtenir ce sable stabilisé, mélangez 75 à 100 kg de ciment par m<sup>3</sup> de sable sans apport d'eau.

- Le lit de sable sera d'au moins 3 cm +/- 1 cm d'épaisseur.
- Le sable doit être tiré à la règle pour obtenir une épaisseur constante et les pentes d'écoulement prévues.
- Le sable sera légèrement compacté.

#### La périphérie

- Une butée en rive doit être réalisée en périphérie de la surface destinée au dallage avec, par exemple, une bordurette pour assurer une bonne tenue du dallage.
- Si le sol est imperméable, un drainage du lit de pose doit être réalisé. On placera une couche de sable grossier éventuellement complétée par une évacuation.

#### La pose

- Les produits sont posés à l'avancement, en s'appuyant sur les produits déjà posés (afin de ne pas fausser le niveau et la compacité du lit de sable).
- Les produits sont affermis avec un chevron et un maillet en caoutchouc blanc (non marquant) pour obtenir une bonne planéité.
- L'alignement des joints doit être vérifié au moins tous les 5 mètres.

### 7- JOINTOIMENT DES PRODUITS

- La pose à joint serré est admise (joints de 4 à 6 mm).
- La réalisation de joints durs est interdite (le support étant souple, le joint doit l'être également).
- Le jointoiment intervient au plus tôt 24 heures et au plus tard 72 heures après la pose des produits de dallage.

#### Type de joint à utiliser

- Sable fin (type 02/mm) ou sable fin stabilisé (75 à 100 kg de ciment par m<sup>3</sup> de sable type 02/).

#### Réalisation des joints

- Utiliser le sable ou sable stabilisé sec pour remplir les joints.
- Le sable de jointoiment est balayé jusqu'à refus dans les joints.
- S'assurer que la surface du dallage est propre.
- Humecter les joints

#### ATTENTION :

Ne pas arroser abondamment le chantier, couvrir en cas de pluie. Les joints risqueraient d'être délavés ou de tacher le dallage. Ces précautions doivent être prises pendant 48 heures après la réalisation des joints.



## NOS CLIENTS:

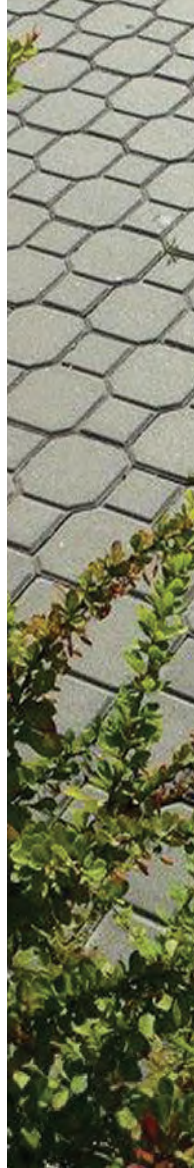


## SARL POLYBETON





WWW.POLYBETON.DZ



**POLYBETON:** Local 1, Kharmame  
Cne de Benzouh BP N° 148, Bou-Saâda  
(28001)- ALGERIE  
Tél: 035 47 07 10  
Fax: 035 47 07 11  
Site web: [www.polybeton.dz](http://www.polybeton.dz)  
Email: [contact@polybeton.dz](mailto:contact@polybeton.dz)

